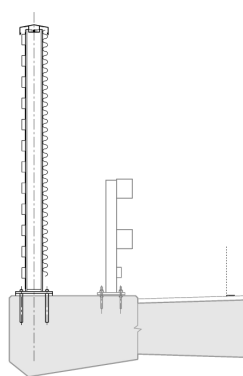
 Schweizerische Eidgenossenschaft Confédération suisse Confederazione Svizzera Confederaziun svizra	Manuel technique T/U (Tracé/Environnement) Fiche technique Eléments de construction Protection contre le bruit – Paroi antibruit sur ouvrages d'art	21 001-11331
Département fédéral de l'environnement, des transports, de l'énergie et de la communication DETEC Office fédéral des routes OFROU	Vue d'ensemble / Remarque préliminaire	V1.02 01.07.2020
Division Infrastructure routière I		Page 1 sur 1

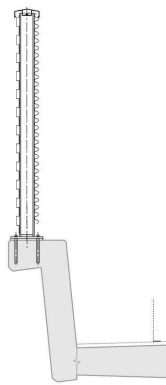
Remarque préliminaire pour le montage de parois antibruit sur ouvrages d'art

Cas A

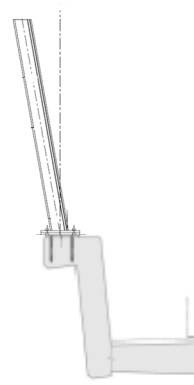
Pour les nouvelles constructions, resp. où de nouvelles bordures sont nécessaires en raison de leur état, ainsi que pour les ouvrages d'art sans problèmes de sécurité structurale, les fixations doivent être prévues perpendiculairement à la structure.



Fiche technique 21 001-11332



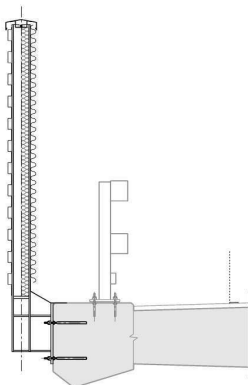
Fiche technique 21 001-11333



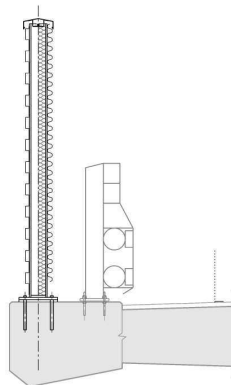
Fiche technique 21 001-11334

Cas B

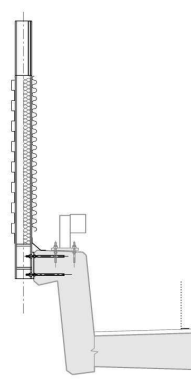
Pour des ouvrages d'art existants où des problèmes de sécurité structurale sont présents mais des constructions importantes et lourdes sont néanmoins possibles, des fixations horizontales peuvent être utilisées.



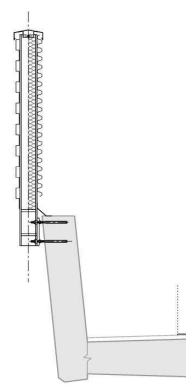
FT 21 001-11335



FT 21 001-11336



FT 21 001-11337



FT 21 001-11338